

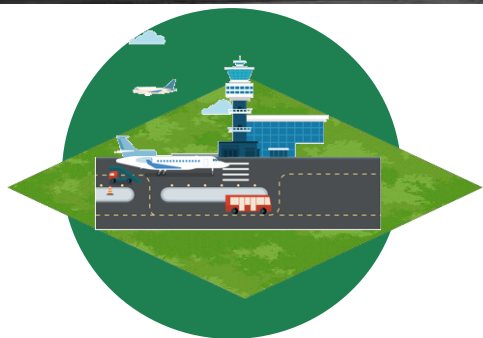
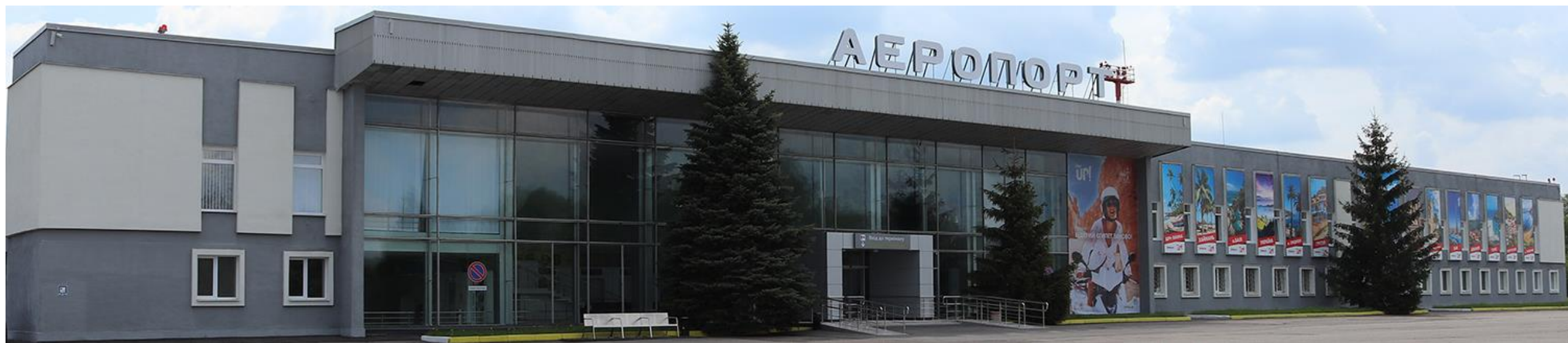


Про виконання Програми розвитку та підтримки ПОКП «Аеропорт-Полтава» на 2017 – 2020 роки

Про Програму розвитку та підтримки ПОКП «Аеропорт-Полтава» на 2021 – 2023 роки

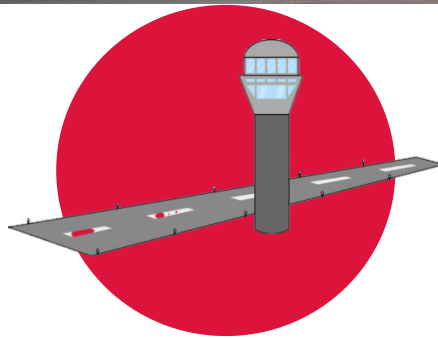
Доповідач: т.в.о. начальника Управління
інфраструктури та цифрової трансформації
Полтавської облдержадміністрації

МАРЧИШИНЕЦЬ СЕРГІЙ МИКОЛАЙОВИЧ



ЗЕМЕЛЬНА ДІЛЯНКА

214 га



ЗЛІТНО-ПОСАДКОВА СМУГА

Довжина: **2550 м**
Ширина: **42 м**



ПРОПУСКНА ЗДАТНІСТЬ

400 пас.
на год.



Boeing 737-300
Пасажиромісткість: 123-149
Макс. злітна вага: 61,25 т



Boeing 737-700
Пасажиромісткість: 128-149
Макс. злітна вага: 69,4 т



Airbus A319-100
Пасажиромісткість: 124-156
Макс. злітна вага: 75,5 т



Airbus A320-100
Пасажиромісткість: 150-180
Макс. злітна вага: 78 т



Embraer 190
Пасажиромісткість: 114
Макс. злітна вага: 51,8 т



Embraer 195
Пасажиромісткість: 122
Макс. злітна вага: 52,3 т



Сертифікат аеродрому
(діє до 01.09.2020)

Сертифікат служби авіаційної безпеки
(діє до 13.09.2020)

Посвідчення придатності аеродромного
обладнання до експлуатації
(діє до 01.11.2021)

Сертифікати відповідності сфер діяльності:



- пошукове та аварійно-рятувальне забезпечення; протипожежне забезпечення (діє до 08.09.2022);
- обслуговування на пероні та місцях стоянок повітряних суден (діє до 19.09.2022);
- забезпечення обслуговування пасажирів та багажу (діє до 19.09.2022);
- забезпечення спецтранспортом та засобами механізації (діє до 19.09.2022)



Затверджена рішенням 13 сесії обласної ради 7 скликання від 31 січня 2017 року № 353

Мета

Стабілізація фінансово-економічної діяльності ПOKП «Аеропорт-Полтава» та забезпечення його розвитку з використанням наявного виробничого потенціалу шляхом надання йому статусу міжнародного, з подальшим відкриттям внутрішніх та міжнародних регулярних авіарейсів, що сприятиме реалізації туристичного потенціалу Полтавської області та формуванню її інвестиційної привабливості

Плановий обсяг фінансування

415,2 млн грн (зі змінами),

у тому числі **3** обласного бюджету

167,3 млн грн



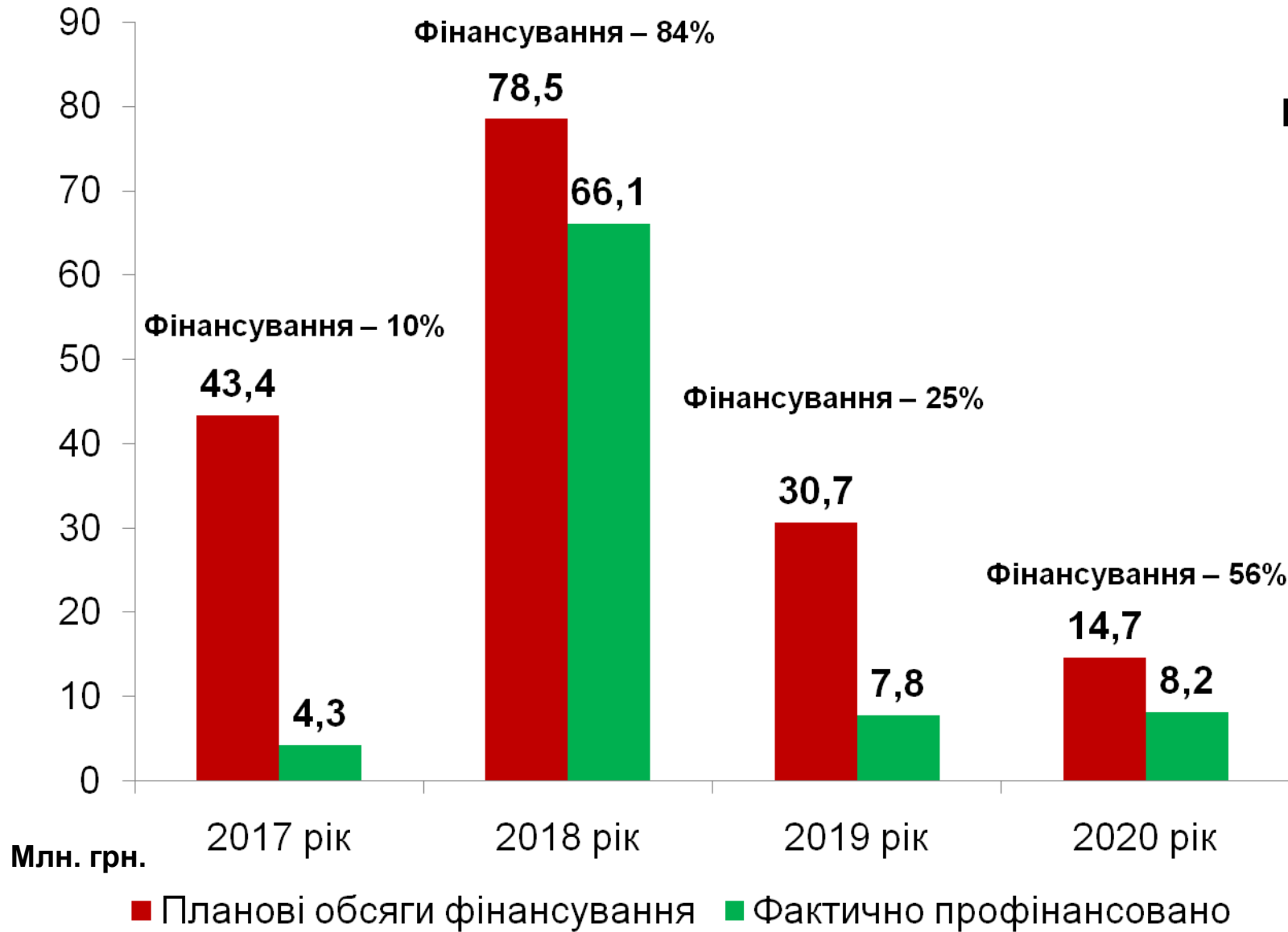


- ✓ Отримано **статус міжнародного** (розпорядженням Кабінету Міністрів України від 20.12.2017 №1024-р відкрито міжнародний пункт пропуску через державний кордон в аеропорту «Полтава»)
- ✓ Забезпечено **сертифікаційну спроможність** аеропорту
- ✓ Проведено часткову **модернізацію інфраструктури** аеропорту (здійснено капітальний ремонт аеровокзалу з улаштуванням міжнародного пункту пропуску, поточний ремонт злітно-посадкової смуги, укомплектовано спецтехнікою та обладнанням)
- ✓ Відкрито **2 міжнародні авіарейси** до Єгипту (Шарм-ель-Шейх) та Туреччини (Анталія) – всього з 26 березня по 20 червня здійснено 37 чартерних авіарейсів





Рівень фінансування заходів Програми з обласного бюджету



Всього за 2017 – 2020 роки заходи
Програми з обласного бюджету
профінансовано на суму:

86,4 млн грн

рівень фінансування:

52%



Капітальний ремонт будівлі аеровокзалу з улаштуванням міжнародного пункту пропуску

Виконано роботи:

- улаштування перегородок, внутрішнє опорядження приміщень;
- заміна мереж електро-, водопостачання та водовідведення;
- монтаж пожежної, охоронної системи, системи відеоспостереження та оповіщення;
- заміна віконних та дверних блоків, часткова заміна вітражів;
- опорядження фасаду, ремонт покрівлі та вимощення.



Придбано меблі та устаткування:

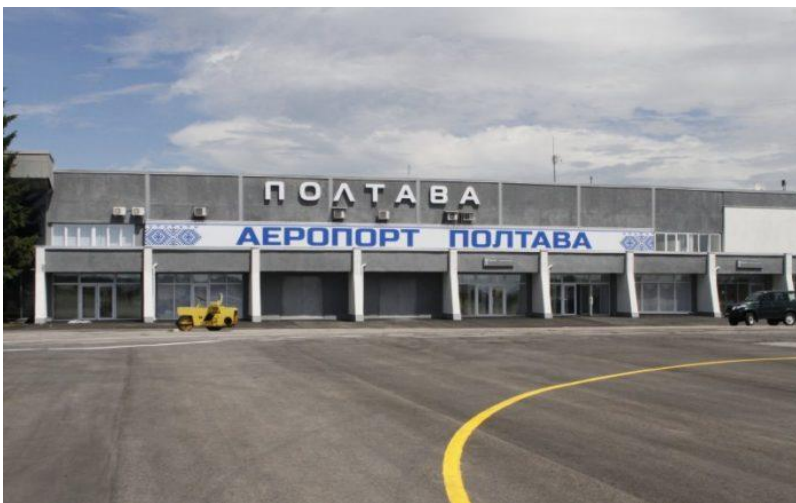
- рентгенотелевізійний інтроскоп;
- рольганги непривідні;
- комп'ютерна та побутова техніка;
- комплект стрічкового транспортеру;
- металошукач;
- детектор вибухових речовин;
- стійка реєстрації пасажирів;
- стійка виходу на посадку;
- кабіна паспортного контролю.

Загальна вартість:

38 млн грн

Термін реалізації:

2018 рік



Поточний ремонт штучної злітно-посадкової
смуги, руліжної доріжки та перону

14,6 млн грн

Термін реалізації:

2018 рік

Укомплектування спецтехнікою та обладнанням

7,2 млн грн



Аеропортовий
пасажирський трап



Установка наземного електро-
живлення повітряних суден



Прибиральна машина на базі
MTZ 82 з обладнанням



Причепні асенізаційна та
водозаправна установки

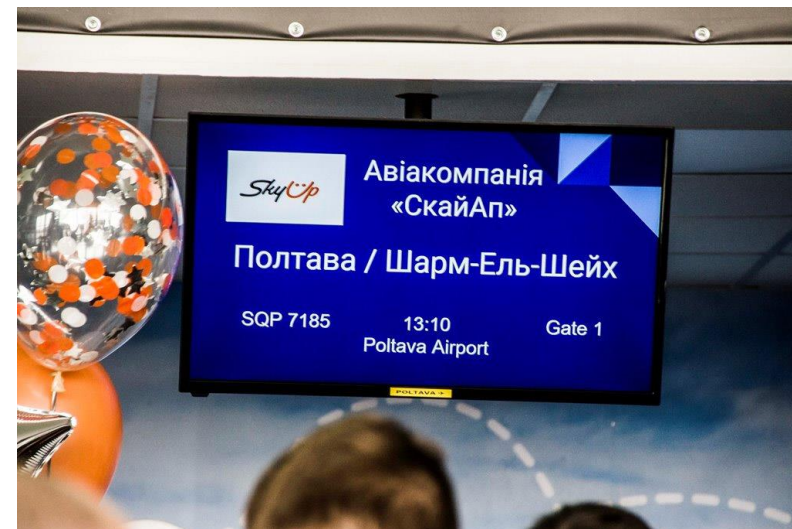


Універсальне
буксирувальне водило



Виконані авіарейси в ПОКП «Аеропорт-Полтава»

Кількість літаків	Кількість пасажирів, осіб				Основні напрямки	
	Внутрішні рейси		Міжнародні рейси		Внутрішні	Міжнародні
	Прибуло	Відправлено	Прибуло	Відправлено		
2017 рік						
41	165	174	-	-	Київ, Харків, Рівне, Запоріжжя, Дніпро, Кропивницький	-
2018 рік						
59	144	192	323	301	Київ, Харків, Кропивницький, Кривий Ріг, Запоріжжя, Житомир, Дніпро та інші	Франкфурт, Лондон-Станстед, Лісабон та Баку
2019 рік						
91	100	116	2298	2435	Київ та Харків, разові напрямки Львів та Вінниця	Шарм-Ель-Шейх та Анталія , також були виконані разові польоти на Бидгощ, Відень та Франкфурт
Січень-листопад 2020 року						
56	90	104	5	-	Київ, Харків, Кривий Ріг, Дніпро, Житомир	Тель-Авів





ТОВ «Льотна школа «Кондор»

2017 рік – **2819** літако-вильотів

2018 рік – **5592** літако-вильотів

2019 рік – **6986** літако-вильотів

11 місяців 2020 року – **5628** літако-вильотів





**Державна цільова програма розвитку аеропортів на
період до 2023 року, затверджена постановою Кабінету
Міністрів України від 24 лютого 2016 року №126**



**Заходи щодо розвитку ПОКП «Аеропорт-Полтава»
включені до даної програми**



**Прогнозний обсяг фінансових ресурсів з державного
бюджету для забезпечення розвитку аеропорту на період
2016 – 2019 років становив 450 млн грн**



**Кошти з державного бюджету на розвиток аеропорту
протягом 2017 – 2020 років не виділялися**



Мета

Забезпечення розвитку ПОКП «Аеропорт-Полтава» шляхом ефективного використання наявного виробничого потенціалу та за рахунок надання підтримки для проведення модернізації інфраструктури і стабілізації фінансово-економічної діяльності, що в результаті дозволить здійснити відкриття внутрішніх та міжнародних регулярних авіарейсів та сприятиме реалізації туристичного потенціалу Полтавської області і формуванню її інвестиційної привабливості

Плановий обсяг фінансування

759 млн грн, у тому числі

з обласного бюджету – **163,7** млн грн

з державного бюджету – **595,3** млн грн





- реконструкція покриття злітно-посадкової смуги, руліжної доріжки та перону
- встановлення світлосистеми з автоматизованим дизель-генератором для забезпечення резервного живлення світлосистеми
- придбання та монтаж освітлення периметру аеропорту
- встановлення системи посадки повітряних суден
- розміщення аварійно-рятувальної станції з пожежним автомобілем та автомобілем високої прохідності типу пікап для аварійно-рятувальної команди аеропорту
- влаштування об'їзної дороги периметру аеродрому
- заміна системи метеозабезпечення аеродрому

Прогнозний обсяг фінансування
з державного бюджету

553 млн грн





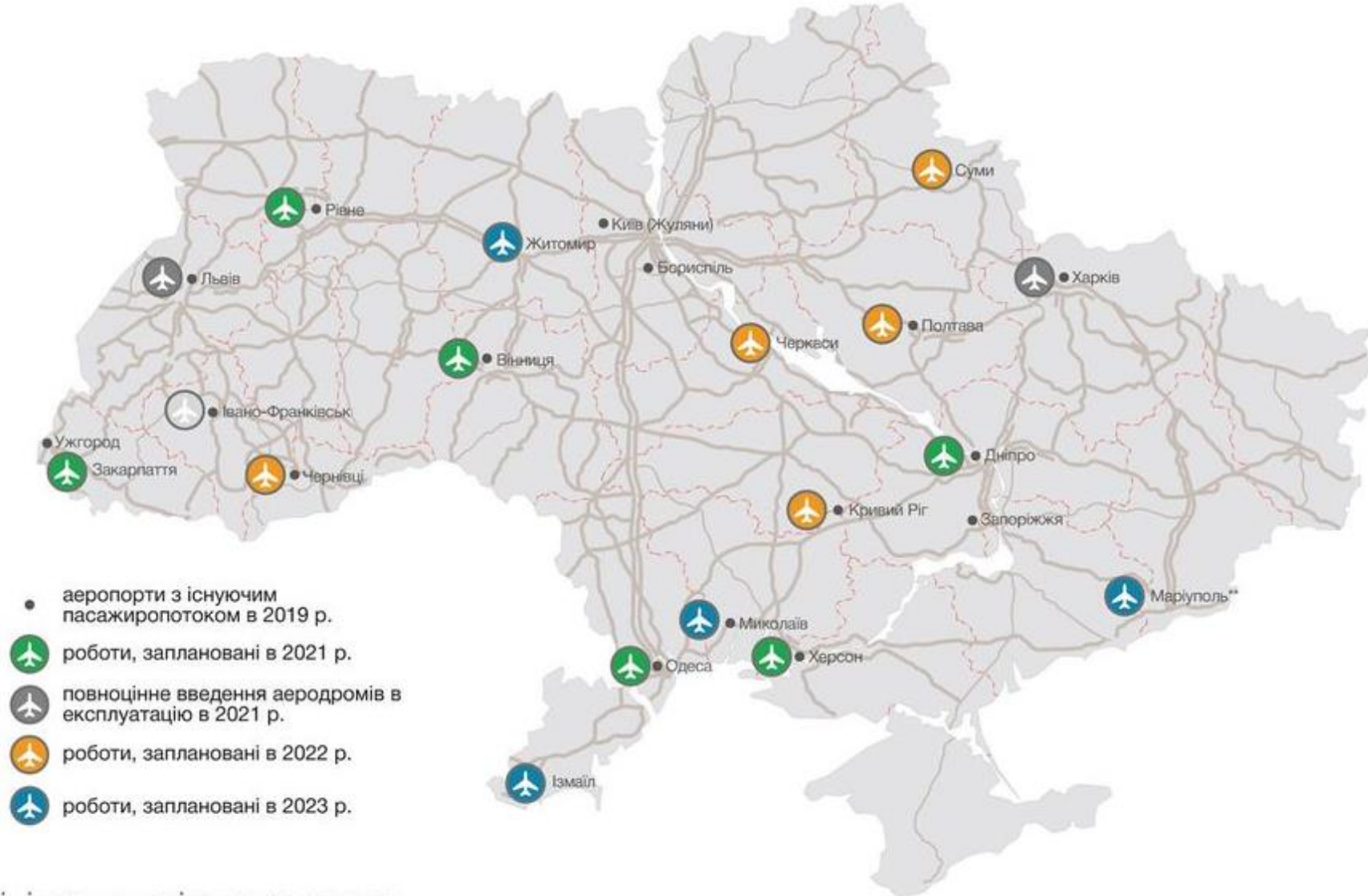
- оснащення периметру аеропорту зовнішнім сітковим панельним огородженням з протипідкопним сітковим полотном
- встановлення інтегрованого апаратно-програмного комплексу з технічними засобами безпеки



Прогнозний обсяг фінансування
з державного бюджету

42,3 млн грн





**в разі відкриття повітряного простору



РОЗВИТОК ЛОГІСТИКИ КРАЇНИ

Внутрішні авіарейси
Міжнародні авіарейси



CARGO

Транзитний авіахаб
між Азією та Європою



ЗАЛУЧЕННЯ ПАРТНЕРА НА УМОВАХ КОНЦЕСІЇ

Сервісне та технічне
обслуговування

БАЗУВАННЯ БІЗНЕС-АВІАЦІЇ





Внутрішні та міжнародні пасажирські перевезення

Напрямок	Літак	Період	Кіл-ть рейсів	Кіл-ть пасажирів на приліт/виліт	Дохід з 1 рейсу, (\$)	Дохід за 2024 рік, (\$)	Дохід за 2025 рік, (\$)	Дохід за 2026 рік, (\$)
Полтава - Шарм-Ель-Шейх	Б 737-500 (139 пас.) / MTOW 55,0 т	6 місяців	2 рази на тиждень	7228 / 7228	2500	130000	130000	130000
		6 місяців	1 раз на тиждень	3614 / 3614	2500	65000	65000	65000
Полтава-Анталія	Б 737-500 (139 пас.) / MTOW 55,0 т	6 місяців	2 рази на тиждень	7228 / 7228	2500	130000	130000	130000
Полтава - Іспанія	Б 737-500 (139 пас.) / MTOW 55,0 т	6 місяців	2 рази на тиждень	7228 / 7228	2500			130000
Полтава - Польща	ATR-72 (72 пас.) / MTOW 23,0 т	1 рік	2 рази на тиждень	7488 / 7488	1300	135200	135200	135200
Полтава-Ізраїль	Е-190 (114 пас.) / MTOW 51,8 т	1 рік	2 рази на тиждень	11856 / 11856	2100		218400	218400
Полтава - Львів	ATR-72 (72 пас.) / MTOW 23,0 т	1 рік	2 рази на тиждень	7488 / 7488	800		83200	83200
Полтава-Одеса	ATR-72 (72 пас.) / MTOW 23,0 т	4 місяці	2 рази на тиждень	2520 / 2520	800		28000	28000
Полтава-Київ	ATR-72 (72 пас.) / MTOW 23,0 т	1 рік	1 раз на добу	26280 / 26280	800		292000	292000
Полтава-Литва	ATR-72 (72 пас.) / MTOW 23,0 т	1 рік	2 рази на тиждень	7488 / 7488	1300			135200
Полтава-Грузія	Б 737-500 (139 пас.) / MTOW 55,0 т	4 місяці	1 раз на тиждень	2363 / 2363	2500			42500
Всього:				90781 / 90781		460200 \$ 13,3 млн грн	1081800 \$ 31,4 млн грн	1389500 \$ 40,3 млн грн

Дохід з 1 рейсу

Boeing 737-500

Перелік зборів і ставок	Дані про послуги	Ставки збору	Вартість в \$ США
Посадка-зліт	55,0 т	12,06 x 0,7 (знижув. коефіц.)	464,31
Пасажирський	139	12,68 x 0,7	1233,76
Забезпечення безпеки пасажира	139	3,50 x 0,7	340,55
Метеозабезпечення		24,59	24,59
Використання Беларус 82.1	2 подачі	45,91	91,82
Туалет-сервіс	2 точки зливу	51,72	103,44
Вода-сервіс		55,14	55,14
Завантаження/розвантаження вантажу	2,560 т	4,42	11,32
Зустріч-випуск		3,76	3,76
Трап APS-3824		55,47	55,47
GPU-409-CUP-28	1,0 год	109,48 + 20,84	130,32
Разом без ПДВ:			2510,76
ПДВ 20%:			0%
РАЗОМ:			2514,48 \$ 73 тис. грн